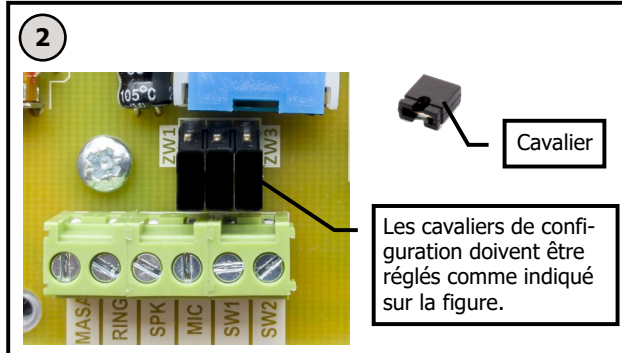
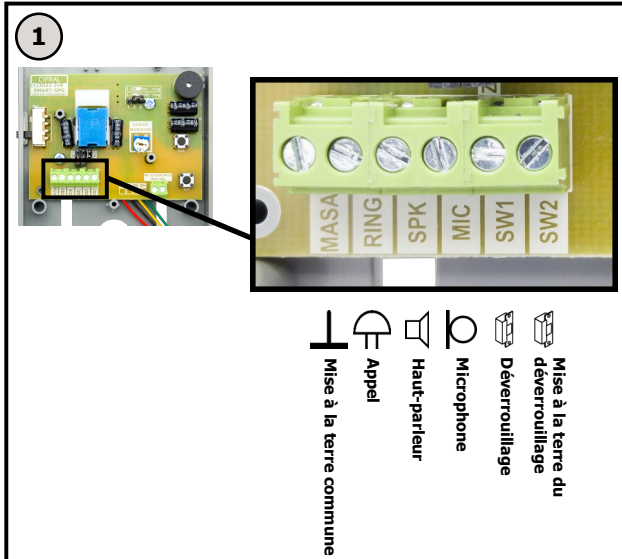


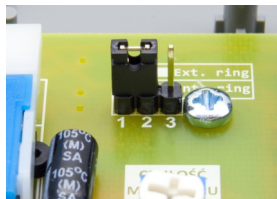
**INSTALLATION D'UN SYSTÈME D'INTERPHONE À 6 FILS**



**CAVALIER AU MODE DE GÉNÉRATEUR D'APPELS**

Positions 1-2 : appel par buzzer

Positions 2-3 : haut-parleur du combiné d'appel électronique



Appel par buzzer

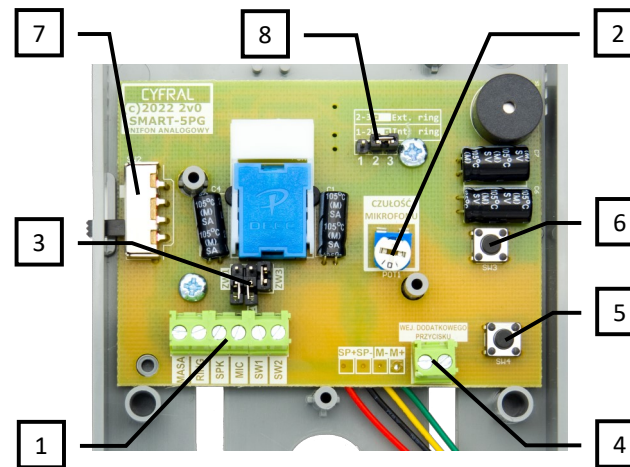


Haut-parleur du combiné d'appel électronique

Le schéma de câblage pour la cloche supplémentaire se trouve à la page 4

**ÉLÉMENTS DE RÉGLAGE DE L'UNIPHONE**

1. Connecteur principal pour connecter l'uniphone à la centrale
2. Réglage de la sensibilité du microphone
3. Cavaliers pour configuration de l'uniphone
4. Connecteur de bouton multifonction
5. Bouton multifonction
6. Bouton de déverrouillage
7. Commutateur de contrôle du volume du signal d'appel à 3 positions :
  - niveau sonore élevé
  - niveau sonore moyen
  - pas de son
8. Cavalier au mode de générateur d'appels



**BOUTON MULTIFONCTION (5)**

Le bouton multifonction permet de connecter des appareils supplémentaires (interrupteurs d'éclairage, commande de portail, etc.). Il est indépendant du système d'interphone, c'est un bouton de court-circuit standard. Courant maximal: 50mA 12V AC/DC

**Fabricant :**

**CYFRAL Chabelska i Wspolnicy S.J.**  
**ul. Konstancyńska 62/70**  
**95 - 100 ZGIERZ POLOGNE**  
 e-mail: info@cyfral.pl  
 www.cyfral.pl



**CYFRAL®**

**INTERPHONE  
SMART-5PG**



**MODE D'EMPLOI**

## TABLEAU DE COMPATIBILITÉ

SMART 5PG		Déverrouillage	Microphone	Mise à la terre commune	Haut-parleur	Appel
Ancien uniphone						
ACET		5	10	2	7	9
AIPHONE	VC-K	4	2	3	1	B
AMPER		D	A	C	B	E
		F	L	N	M	E
ATEA		2	4	3	1	5
AUTA		10	3	4	7	12
AUTELCO	P5	A	1	B	2	
BELL		Z	R	O	T	I
BITRON	AN0002	9	2	6	1	C7
BOGEN		T	1	3	2	6
BPT		2	1	4	5	3
BTICINO		1	8	10/11/7	9	14
CENTRAMATIC		4	2	1	3	5
CITESA		1	4	C	3	B
CITVOX		5	10	0/9	7	T
COMELIT	VOX ART	P1	3	0/4/C	2	1
	VOX ART	P1	3	4	2	5
ELBEX			MIC	LOW	SPEC	+
ELBOX		2	6	9	4	+
		7	2	3/4/5	1	6
ELVOX		2	6	9	4	+
	801-822, 870	7	2	3/4/5	1	6
	902/100	7	2	3/4/5A	1	6A
FARFISA		5	1	3	2	6
		5	1	3	2	9
FERMAX	REKTO TF-4	P	A	C	B	E
	TF-1Z, TN-Z	1	2	3	6	4
	20440.21100	1	2	3	6	4
FRINGE		2	3	1	6	4
GAME	P	2	3	1	Z	
GIRO		2	3	1	6	4
GOLMAR		X	M	A	S	N
		11	5	3	4	12
		C2	5	3	10	7
	T-600	T	1	3	2	6
T-2800	4	5	3	10	7	
OSTELVI		9	2	6	1	7
PORMAT		4	3	2/5	1	V
RIPOLLES		3	1	8	2	4
RITTO	ELEGANT 40518	11	12	13	15	14
SAFNAT		4	1	2	3	V
SIEDLE	HT611-01	1	12	9/C	11	7
SPRINT		"I"	1	3	2	6
STR	NH200/205	1	M	O	T	S
TAGRA		8	2	6	1	4
TEGUI GL		3	4	2	5	1
TELEVES		4	2	3	1	T
TESLA	DDZ85	1/2	2	3	6	4
TUNE		8	2	6	1	4
URMET	1131, 1132, 1133, 1134	9	2	6	1	CA
	DOMUS 1130	5	1	3	2	4
	DOMUS 1131	9	2	10	1	4
Videx		5	1	7	2	6
		5	1	7/3	2	4
YUS PHONE		EL	T	-	R	B/PT

Nous vous remercions d'avoir choisi l'interphone **SMART-5PG**. Nous pensons que la plus haute qualité et la fonctionnalité de notre produit répondra à vos attentes.

### ATTENTION :

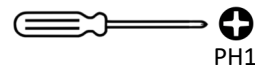
L'uniphone garantit le bon fonctionnement des systèmes **multifilaires** analogiques.

**Avant de remplacer l'uniphone par un neuf, il est recommandé de sauvegarder ou de prendre une photo de sa configuration de connexion.**

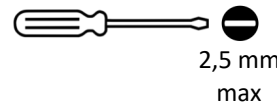
Si aucun équipement de ce type n'a été installé auparavant, il est recommandé d'appeler le service des installations d'interphone.

### INSTALLATION

Outils nécessaires :

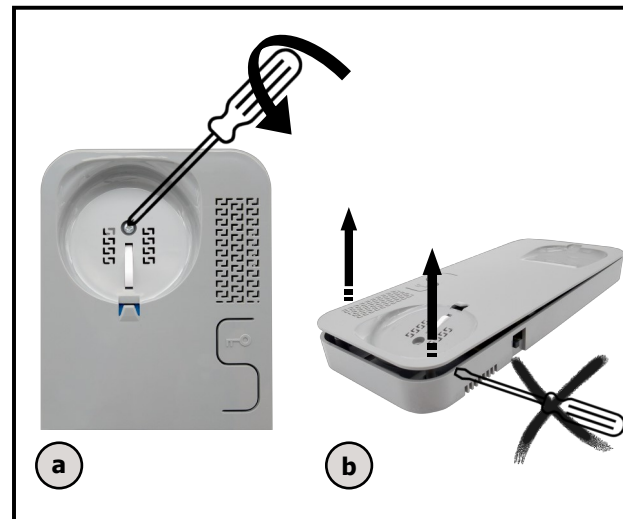


PH1

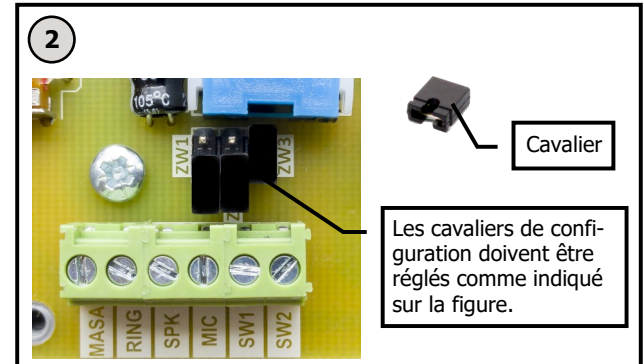
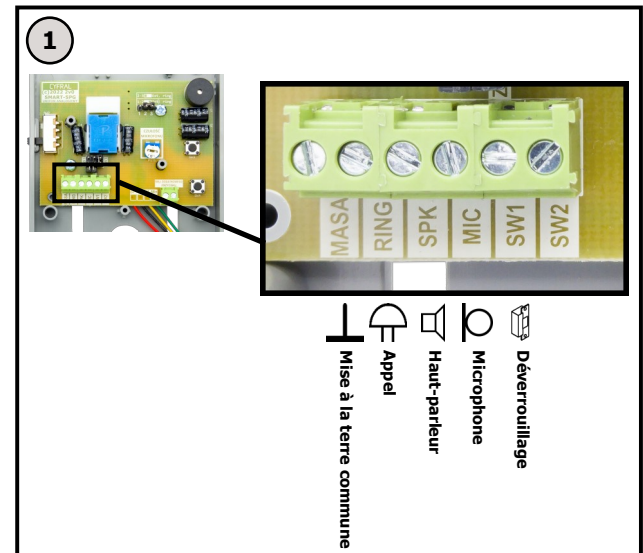


2,5 mm max

Avant d'installer et de configurer l'uniphone, ouvrez sa poignée (base).



### INSTALLATION D'UN SYSTÈME D'INTERPHONE À 5 FILS



### Diagramme de connexion pour cloche supplémentaire

