

5. Trójpoziomy przełącznik głośności dzwonka:
  - wysoki poziom dzwonka
  - średni poziom dzwonka
  - dzwonek wyłączony
6. Regulacja czułości mikrofonu
  - zwora założona – wysoka czułość
  - zwora zdjęta – czułość obniżona

Fabrycznie aparat ustawiony jest na wysoką czułość mikrofonu – w przypadku zbyt wysokiego poziomu dźwięku w panelu zewnętrznym zworę należy zdjąć.

W przypadku kłopotów z montażem, lub niewłaściwą pracą aparatu prosimy o kontakt telefoniczny z działem serwisu firmy tel. 42 639 98 77 lub 531 662 514

**Producent:**

**CYFRAL Chabelska i Wspólnicy S.J.**

ul. Konstantynowska 62/70

95 - 100 ZGIERZ

tel. 426399870 serwis: 426399877 lub 531 662 514

e-mail: [info@cyfral.pl](mailto:info@cyfral.pl)

[www.cyfral.pl](http://www.cyfral.pl)



Ten symbol oznacza, że produkt został wprowadzony na rynek po dniu 13.08.2005r oraz, że zużyte urządzenie elektryczne lub elektroniczne nie może być składowane, wyrzucone wraz z innymi odpadami pochodzącymi z gospodarstw domowych.

Aby uniknąć szkodliwego wpływu na środowisko naturalne i zdrowie ludzi, zużyte urządzenie należy składować w miejscach do tego przeznaczonych. W celu uzyskania informacji na temat miejsca i sposobu bezpiecznego składowania zużytego produktu należy zwrócić się do organu władz lokalnych lub firmy zajmującej się recyklingiem odpadów.

CYFRAL nr rej. BDO: 000006795



# CYFRAL®

## APARAT DOMOFONOWY

### SLIM



## INSTRUKCJA OBSŁUGI

Jest nam niezmiernie miło, że zdecydowaliście się Państwo na zakup aparatu domofonowego typu SLIM. Wierzmy, że dobra jakość i funkcjonalność naszego produktu spełni Państwa oczekiwania.

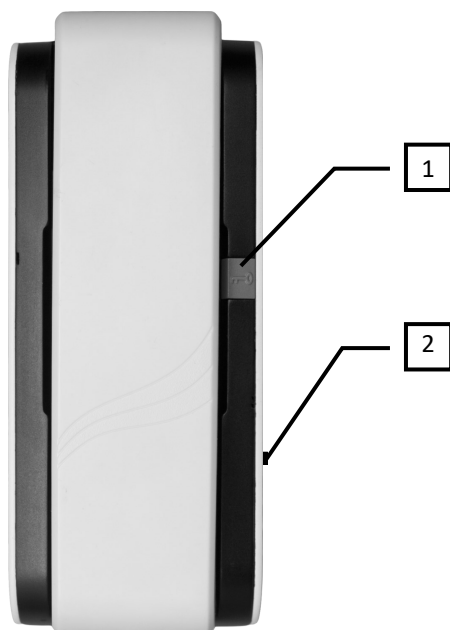
### UWAGA:

Aparat zapewnia prawidłowe działanie w systemach analogowych **CYFRAL** opartych na centralach typu **TD-3, TD4, TD-6** oraz systemach cyfrowo-analogowych **CC-1000, CC-1500, CC-1550, COSMO**.

### ELEMENTY FUNKCYJNE APARATU

Na poniższym rysunku przedstawiono rozmieszczenie podstawowych elementów funkcyjnych aparatu.

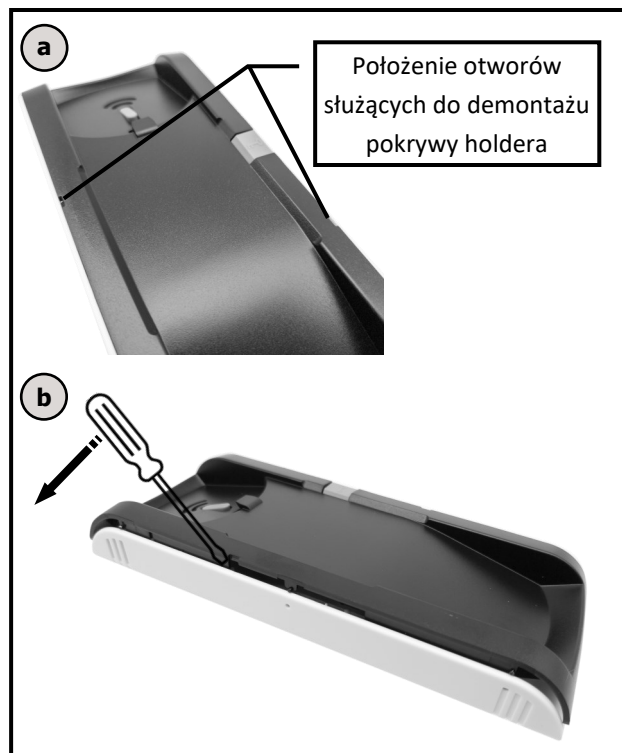
1. Przycisk otwierania zaczepu elektromagnetycznego.
2. Przełącznik regulacji sygnału wywołania, którego poziom głośności można ustawić w pozycji:
  - HIGH – głośno (górze)
  - LOW – cicho (środek)
  - OFF – wyłączony (dół)



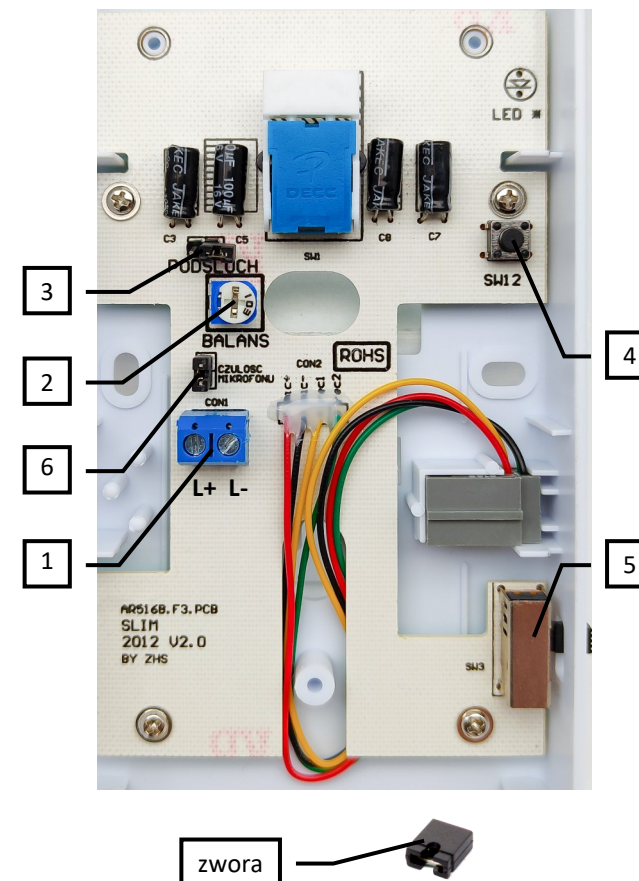
### MONTAŻ APARATU

Przed montażem i konfiguracją holder unifonu (podstawa) musi zostać otworzony.

Aparat domofonowy **SLIM** charakteryzuje się łatwym demontażem holdera aparatu, którego dwie części pokrywy połączone są ze sobą plastikowymi zaczepami. Aby zdemontować pokrywę należy umieścić płaski wkrętak w dowolnym z otworów wskazanych na rysunku poniżej i podważyć delikatnie pokrywę aż wyskoczy z podstawy, następnie powtórzyć podważanie w pozostałym otworze.



Po demontażu pokrywy holdera unifonu przewody instalacyjne „+” UNIFONU i **GND** przychodzące z centrali należy po przełożeniu ich przez otwór obudowy podłączyć do zacisków oznaczonych odpowiednio **L+** i **L-** zgodnie z następnym rysunkiem, na którym pokazane zostało też rozmieszczenie ważniejszych elementów regulacyjnych i funkcyjnych.



### ELEMENTY REGULACYJNE UNIFONU

1. Złącze do podłączenia linii unifonu przychodzącej z centrali.
2. Potencjometr regulacji efektu antylokalnego— fabrycznie ustawiany na minimum szkodliwych sprzężeń akustycznych pomiędzy mikrofonem i głośnikiem słuchawki unifonu.
3. Złącze - jumper - zwarcie przekaźnika unifonu z wersji bez podstuchu na wersję z podstuchem, szczególnie przydatną w instalacjach w domkach jednorodzinnych, gdzie podstuch wejścia, jak również pełna aktywność unifonu po zdjęciu słuchawki z uchwytu, bez konieczności wcześniejszego jego wywołania, może być pożądana.
4. Przycisk otwierania zamka.